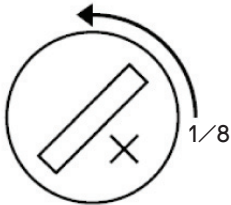


배터리 변경 STANDARD

STANDARD



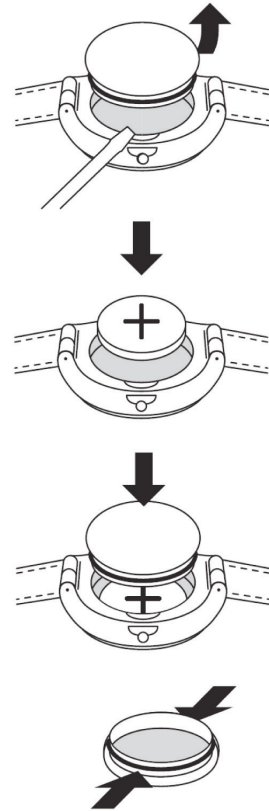
skin, touch, fun을 제외한 모든 모델

SKIN



얇은 스크류드라이버로 조심스럽게 배터리 커버를 엽니다. 배터리와 커버를 아래에서 눌러서 시계 케이스에 다시 넣습니다.

TOUCH / FUN SCUBA



1. 얇은 스크류드라이버로 조심스럽게 플라스틱 커버를 엽니다.
2. 양극(+)이 위로 오게 배터리를 교체합니다.
3. 플라스틱 커버를 원위치로 누릅니다(딸깍 소리가 작게 남).

참고: 고무 개스킷이 올바른 위치에 있고 손상을 입지 않았는지 조심스럽게 확인합니다.

## 배터리 리스트

Collection	Renata Designation	Ø t x Ht (mm)	배터리 전압 (V)
Autoquartz	MT 920	9.50 x 2.10	Accu
Beat Alu	CR1632	16.0 x 3.20	3.00
Beat Alu Medium	CR1632	16.0 x 3.20	3.00
Beat Alumini	350	11.60 x 3.60	1.55
Beat Plastic + Beat Plastic Access	CR1632	16.0 x 3.20	3.00
Flik Flak	377	6.80 x 2.60	1.55
Flik Flak Scuba	377	6.80 x 2.60	1.55
Fun Scuba/Boarder	CR2025	20.0 x 2.50	3.00
Gent	390	11.60 x 3.10	1.55
Gent Access / Gent Snowpass	390	11.60 x 3.10	1.55
Gent Loomi/ Gent Loomi Touch	389	11.60 x 3.10	1.55
Gent X-Large	390	11.60 x 3.10	1.55
Irony Big Inox Alu 1	394 397 377	9.50 x 3.60 7.90 x 2.60 6.80 x 2.60	1.55 1.55 1.55
Irony Big Loomi (Alu)	380	9.50 x 3.60	1.55
Irony Lady Lady Inox/Alu	377	6.80 x 2.60	1.55
Irony Medium Inox/Alu 2	329 397 377	7.90 x 3.10 7.90 x 2.60 6.80 x 2.60	1.55 1.55 1.55
Irony Nabab 3	397 377	7.90 x 2.60 6.80 x 2.60	1.55 1.55
Irony New Big	377	6.80 x 2.60	1.55
Irony Petite Seconde	394	9.50 x 3.60	1.55
Irony Scuba 200 Inox/Alu	397	7.90 x 2.60	1.55
Irony Scuba Inox/Alu	394	9.50 x 3.60	1.55
Irony Scub Loomi Alu	380	9.50 x 3.60	1.55
Irony Sqare Lady	377	6.80 x 2.60	1.55
Jelly in Jelly + J in J Access + Puzzle Motion	377	6.80 x 2.60	1.55
Lady	329	7.90 x 3.10	1.55
Musicall	390	11.60 x 3.10	1.55
New Gent	390	11.60 x 3.10	1.55
Pop Access	329	7.90 x 3.10	1.55
Pop/Pop Midi	329	7.90 x 3.10	1.55
Pop-Up	390	11.60 x 3.10	1.55

## 배터리 리스트

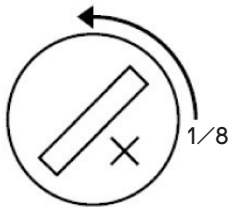
Collection	Renata Designation	Ø t x Ht (mm)	배터리 전압 (V)
Scuba + Scuba Access + Scuba Snowpass	390	11.60 x 3.10	1.55
Scuba Loomi	389	11.60 x 3.10	1.55
Skin	317	5.80 x 1.60	1.55
Skin Beat	373	9.50 x 1.60	1.55
Solar	GC 1120	11.0 x 2.0	Gold Cap
Square 3/5 cm <sup>2</sup>	377	6.80 x 2.60	1.55
Stop	390	11.60 x 3.10	1.55
Swatch Touch	CR1632	16.0 x 3.20	3.00
Touch Alarm/ Game/Bi-Timer	CR2025	20.0 x 2.50	3.00
Turnover	377	6.80 x 2.60	1.55



중요: 제조사 보증은 비공식 수리업자가 다른 **SWATCH** 시계를 보증하지 않습니다.

## CHRONO 배터리 변경

모든 모델



배터리 교체 시 (+)터미널을 손상하지 않도록 주의하십시오. (-)터미널은 아래에 있습니다.

## 배터리 리스트

Collection	Renata Designation	Ø t x Ht (mm)	배터리 전압 (V)
Aquachrono	394	9.50 x 3.60	1.55
Chrono	394	9.50 x 3.60	1.55
Chrono Alarme	394	9.50 x 3.60	1.55
Chrono Plastic	394	9.50 x 3.60	1.55
Irony Chrono Inox/Alu	394	9.50 x 3.60	1.55
Irony Diaphane Chrono/Chrono Navigator	394	9.50 x 3.60	1.55
Irony Medium Chrono Inox/Alu	394	9.50 x 3.60	1.55
Irony Retrograde	394	9.50 x 3.60	1.55
Irony Scuba 200 Chrono	394	9.50 x 3.60	1.55
Irony Scuba 200 Chrono Loomi Alu	380	9.50 x 3.60	1.55
Irony THE Chrono	394	9.50 x 3.60	1.55
Skin Chrono	377	6.80 x 2.60	1.55
Square Chrono	394	9.50 x 3.60	1.55



중요: 제조사 보증은 비공식 수리업자가 다른 SWATCH 시계를 보증하지 않습니다.